



# FLÄCHENNUTZUNGSPLAN Nordteil

Planzeichen nach BauGB, BauNVO, PlanzV

- 1. Art der baulichen Nutzung**
- Wohnbaufläche
  - geplante Wohnbaufläche
  - Gemischte Baufläche
  - geplante Gemischte Baufläche
  - Gewerbliche Baufläche
  - geplante Gewerbliche Baufläche
  - Sonderbaufläche
  - Sondergebiet, Nutzung angegeben

- 2. Mass der baulichen Nutzung - entfällt -**  
**3. Bauweise, Baulinien, Baugrenzen - entfällt -**

**4. Einrichtungen und Anlagen zur Versorgung mit Gütern und Dienstleistungen des öffentlichen und privaten Bereichs, Flächen für den Gemeinbedarf, Flächen für Sport- und Spielanlagen**

- Flächen für Gemeinbedarf
- Öffentliche Verwaltungen
- Schule
- Kirchen und kirchlichen Zwecken dienende Gebäude u. Einrichtungen
- Sozialen Zwecken dienende Gebäude u. Einrichtungen
- Gesundheitlichen Zwecken dienende Gebäude und Einrichtungen
- Kulturellen Zwecken dienende Gebäude u. Einrichtungen
- Sportlichen Zwecken dienende Gebäude u. Einrichtungen
- Feuerwehr

- 5. Flächen für den überörtlichen Verkehr und für die örtlichen Hauptverkehrswege**
- sonstige überörtliche u. örtliche Hauptverkehrsstrassen
  - Fläche für Bahnanlagen
  - Umgrenzung der Flächen für den Luftverkehr: Hubschrauberlandeplatz

- 6. Verkehrsflächen**
- Straßenverkehrsfläche
  - Verkehrsfläche besonderer Zweckbestimmung: öffentlicher Parkplatz

**7. Flächen für Versorgungsanlagen, für die Abfallentsorgung und Abwasserbeseitigung sowie für Ablagerungen**

- Gas
- Wasser
- Elektrizität
- Abwasser

**8. Hauptversorgungs- und Hauptwasserleitungen**

- unterirdisch

**9. Grünflächen**

- Grünfläche
- Parkanlage
- Spielplatz
- Dauerkleingarten
- Badeplatz, Freibad
- Sportplatz
- Friedhof

**10. Wasserflächen und Flächen für die Wasserwirtschaft, den Hochwasserschutz und die Regelung des Wasserabflusses**

- Wasserfläche
- Schutzgebiet für Grund- und Quellwassergewinnung
- Überschwemmungsgebiet nach § 100 Abs.3 SächsWG

**11. Flächen für Aufschüttungen, Abgrabungen o. für Gewinnung v. Bodenschätzen**

- Flächen für Abgrabungen oder für die Gewinnung von Bodenschätzen Sandgrube / Kiesgrube

**12. Flächen für die Landwirtschaft und für Wald**

- Flächen für Landwirtschaft
- Flächen für Wald

**13. Planungen, Nutzungsregelungen, Maßnahmen und Flächen für Maßnahmen zum Schutz, zur Pflege und zur Entwicklung von Natur und Landschaft**

- Umgrenzung von Schutzgebieten und Schutzobjekten im Sinne des Naturschutzgesetzes
- Landschaftschutzgebiet
- Naturdenkmal; Flächen naturdenkmal
- Umgrenzung von Flächen zum Anpflanzen von Bäumen, Sträuchern und sonstigen Bepflanzungen

**14. Regelungen für die Stadterhaltung und für den Denkmalschutz**  
-> siehe Beikarte 1

**15. Sonstige Planzeichen**

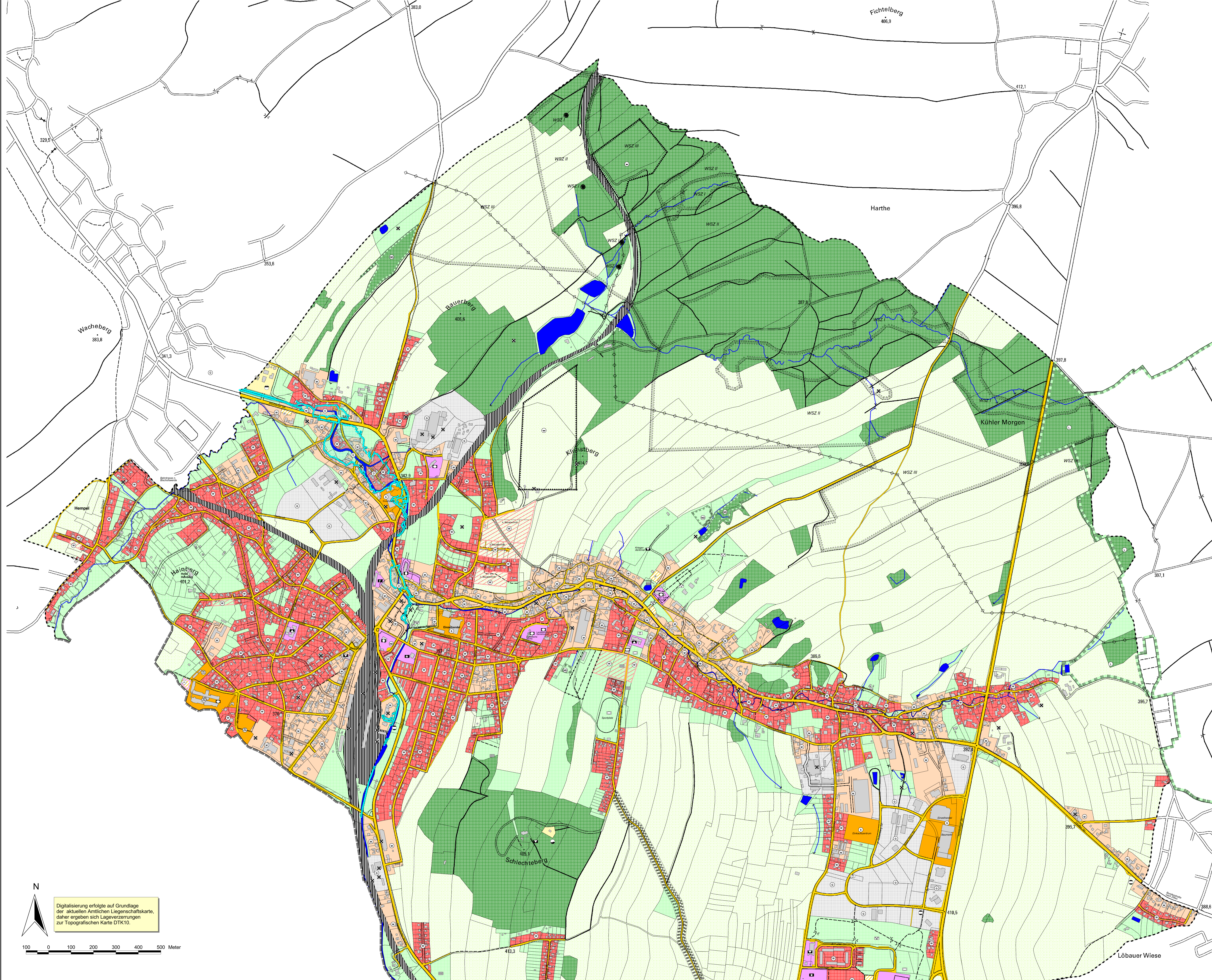
- Grenze des Geltungsbereiches
- Staatsgrenze
- Spielplatz
- Aussichtspunkt

**16. Kennzeichnung**  
-> siehe Beikarte 2

Flächennutzungsplan Ebersbach-Neugersdorf  
1. Änderung - 2. Entwurf - Auslegungsplan

Auftraggeber: Stadt Ebersbach-Neugersdorf

Plan-Nr.: 1 - Nord	Beginn: 01.10.2015	Bearbeiter: UK / MKK
Maßstab: 1 : 5.000	Stand der Bearbeitung: 04.03.2024	Unterschrift:
	Stand der Bearbeitung:	Unterschrift:



Digitalisierung erfolgte auf Grundlage der aktuellen Amtlichen Liegenschaftskarte, daher ergeben sich Lageverzerrungen zur Topografischen Karte DTK10.

